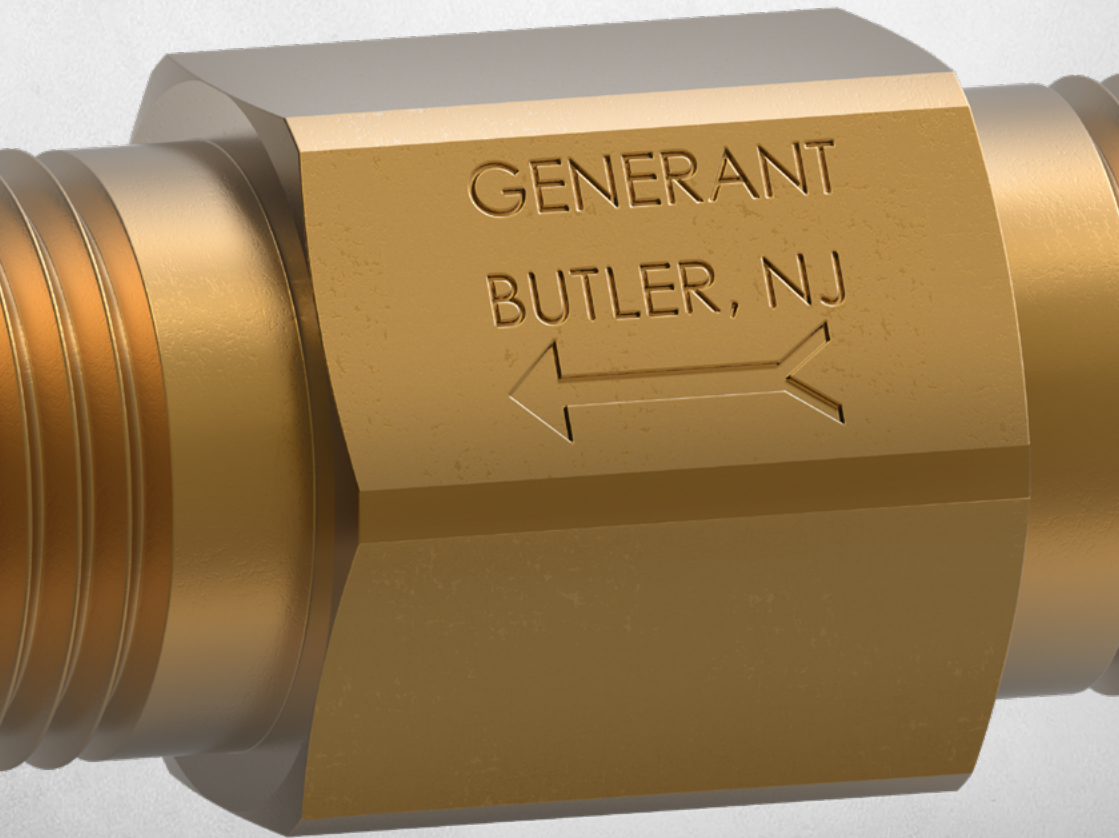


HEROSE

**Ein Portfolio.
Grenzenlose Anwendungen.**



GENERANT

HEROSE und GENERANT

Wir bieten bewährte Lösungen zur Gassteuerung für Anwendungen in den Bereichen Kryotechnik, Industriegase und Spezialgase.

Gemeinsam setzen wir neue Maßstäbe für moderne Gasanwendungen.

Dank der exklusiven Partnerschaft mit GENERANT erweitert HEROSE sein Portfolio für Tieftemperatur-, Industrie- und Spezialgasanwendungen auf dem europäischen Markt.

Seit über 20 Jahren unterhalten beide Unternehmen eine erfolgreiche Partnerschaft für hochwertige Steuerungs- und Sicherheitslösungen im Gasbereich. Dabei verbinden sich das technische Know-how und die europäische Marktpräsenz von HEROSE mit der langjährigen Erfahrung von GENERANT in der Ventil- und Gasregelungstechnik, um integrierte Lösungen für moderne industrielle Gasanwendungen zu schaffen.

HEROSE und GENERANT bieten moderne Gassteuerungslösungen für sichere, effiziente und zukunftsorientierte industrielle Anwendungen.

Hauptanwendungsbereiche

- › Anwendungsbereiche Tieftemperaturtechnik und Industriegase
- › Systeme für Microbulk-Tanks und Flüssiggaszyylinder
- › Anwendungen mit Spezialgasen
- › Druckregelungs- und Sicherheitslösungen
- › Analyse- und Prozessgassysteme
- › Medizinische Geräte

GENERANT Produkte nach Typ



Technisches Know-how für anspruchsvolle Gasanwendungen

Moderne Gasanwendungen stellen hohe Anforderungen an Sicherheit, Präzision und Systemintegration. HEROSE und GENERANT bieten maßgeschneiderte Lösungen für industrielle, kryogene und hochpräzise Gasanwendungen.

Seit über 75 Jahren entwickelt und fertigt GENERANT hochwertige Ventil- und Gasregelungslösungen für ein breites Spektrum industrieller Anwendungen. Das Portfolio umfasst:

- › Druckregler
- › Ablasventile
- › Rückschlagventile
- › Komponenten im Bereich Tieftemperaturtechnik
- › Spezialgaslösungen

Aus dem Zusammenspiel der Produkte von GENERANT mit dem technischen Know-how und dem lokalen Support von HEROSE erwachsen für die Kunden folgende Vorteile:

- › Maßgeschneiderten Systemlösungen
- › Einfachere Integration
- › Weniger Komplexität
- › Höhere Prozesssicherheit
- › Ein zentraler Ansprechpartner in Europa
- › Lagerhaltung innerhalb der EU

Zielbranchen

Die Ventile von GENERANT erfüllen innerhalb der belieferten Branchen die anspruchsvollsten Anforderungen. Sie profitieren von der Erfahrung und dem Wissen, das das Unternehmen in über 75 Jahren im Dienste seiner Kunden gesammelt hat.



Kryogenes und Industriegas

GENERANT ist ein führender Hersteller von Druck- und Durchflussregelgeräten, die speziell für die hohen Anforderungen von Tieftemperatur- und Industriegasanwendungen entwickelt wurden.



Öl- und Gasmärkte

In den Energie- und Gasmärkten kommen von der Exploration über die Förderung, den Transport und die Raffination bis hin zur Verteilung zahlreiche Ventiltypen zum Einsatz – darunter auch viele Hochdruckvarianten.



Stromerzeugung

Ventile von GENERANT finden weltweit in zahllosen Anwendungen der Stromerzeugung Verwendung, so etwa in Kondensatoren und anderen Anwendungen zum Schutz der Energieversorgung.



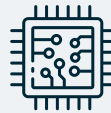
Chemische Verarbeitung

Für die chemische Industrie und die verarbeitenden petrochemischen Betriebe, die unter herausfordernden Bedingungen operieren, existiert ein umfangreiches Angebot an Ventiltypen.



Pharmazeutik und Biotechnologie

Auch in Steuerkreisen für Messgeräte, bei der Inertisierung und in der Prozesssteuerung werden die verschiedensten Ventiltypen eingesetzt. Das betreffende Paket umfasst eine Vielzahl behördlicher Zulassungen.



Halbleiterfertigung

Bei den Fertigungsprozessen werden zahlreiche spezielle Gase verwendet, für die die leistungsstarken, zuverlässigen und sicheren Regelsysteme von GENERANT unerlässlich sind. Dazu zählen auch Ventile für diverse Anlagen im Bereich der sauberen Energie.



Forschungsinstrumente

Dank seiner technischen Erfahrung und der flexiblen eigenen Fertigung ist GENERANT in der Lage, Forschungslabore und Prüfeinrichtungen mit Fluidsteuerungs-Schaltkreisen auszustatten.



Medizinprodukte

Eine fundierte Kenntnis der gesetzlichen Anforderungen hat es GENERANT ermöglicht, maßgeschneiderte Produktlösungen für Sauerstoffanwendungen und andere regulierte Anwendungsbereiche zu entwickeln.

Maßgeschneiderte Lösungen für Ihren Bedarf

Ganz gleich, ob die Anwendung an bestehende Produkte angepasst werden muss oder ein von Grund auf eigenständiges Konzept erforderlich ist – das engagierte Entwicklungsteam von GENERANT findet die richtige Lösung für Sie. Wir begleiten Sie durch den gesamten Entwurfsprozess, von der Prüfung der gesetzlichen Vorschriften über die Konzeption bis hin zur Validierung des Entwurfs und letztlich zur Produktion.

Mit unserem Wissen und unserer Expertise hinsichtlich der Umsetzung geltender Standards und der Einhaltung der gesetzlichen Vorschriften können wir Ihnen eine umfassende Lösung anbieten – für ganz einfache, aber auch für anspruchsvollste Anwendungen. Ob Druckentlastungs- / Entlüftungsventile für medizinische Beatmungsgeräte oder leistungsstarke hydraulische Rückschlagventile für Aufzüge – wir fertigen, was Sie brauchen.

Absolut Druckentlastungsventil

Bei der APRV-Reihe (Absolut Druckentlastungsventil) von GENERANT handelt es sich um federbelastete Überdruckschutzvorrichtungen für Anwendungen, bei denen ein konstanter Druckwert unabhängig von Änderungen des Umgebungsdrucks (Höhe) erforderlich ist. Die Ventile wurden in erster Linie für Flüssighelium-Behälter entwickelt, wobei durch umfangreiche Tests sichergestellt wurde, dass sie den extrem kalten Umgebungsbedingungen standhalten (FS-Dichtungen). Die Ventile werden werkseitig mit voreingestellten Druckwerten von 1,02 bis 1,65 bara geliefert. Der Überdruck kann in die Atmosphäre oder in einen nachgeschalteten Anschluss abgeleitet werden.



Absolut Druckentlastungsventil

Größe: 1/4", 1/2" | 6 mm, 15 mm
Temperatur: -62 °C bis 176 °C
Druck: 1,02 bara bis 1,65 bara
Material: vernickeltes Messing, Aluminium

Druckentlastungsventile

Die Ventile sind werkseitig voreingestellt und zu 100 % auf Öffnungsdruck und Schließverhalten geprüft. Das umfangreiche Produktangebot umfasst Ausführungen für niedrigen Druck bei hoher Genauigkeit sowie für hohen Druck bei hohem Durchfluss. Eine Vielzahl von Branchen vertraut heute auf Druckentlastungsventile von GENERANT. Die breite Produktpalette schließt Lösungen für die verschiedensten Anwendungen mit Flüssigkeiten und Gasen ein.

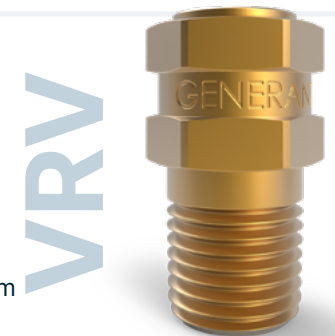


Kryogenes Sicherheitsventil

Größe: 1/4" to 1/2" | 6 mm to 15 mm
Temperatur: -254 °C bis 190 °C
Druck: 0,7 bar bis 51,7 bar
Material: Messing, Edelstahl

Entlüftungs-/Druckentlastungsventil

Größe: 1/8" to 1" | 3 mm to 25 mm
Temperatur: -220 °C bis 205 °C
Druck: 0,03 bar bis 10,3 bar
Material: Messing, Edelstahl, Aluminium



Druckentlastungsventil für Flüssiggasflaschen

Größe: 1/4" | 6 mm
Temperatur: -196 °C bis 176 °C
Druck: 1,5 bar bis 34,5 bar
Material: Messing

HPRV



Hochdruck-Druckentlastungsventil

Größe: 1/8" bis 3/4" | 3 mm bis 20 mm
Temperatur: -220 °C bis 204 °C
Druck: 0.7 bar bis 166 bar
Material: Messing, Edelstahl

GEM



Kombinierter Druckaufbau- und Economizer-Regler

Größe: 1/4" | 6 mm
Temperatur: -196 °C bis 65 °C
Druck: 3,4 bar bis 34,5 bar
Eingangsdruck: 41,4 bar
Ausgangsdruck: 34,5 bar
Material: Messing

Druckregler

Seit über 50 Jahren fertigt GENERANT Druckregler aus Messing mit einzigartigen Eigenschaften. Heute bieten wir sowohl federbelastete als auch pilotgesteuerte Ausführungen an.

Kryogener Druckminderer, Mini

Größe: 1/4" | 6 mm
Temperatur: -196 °C bis 93 °C
Druck: 1 bar bis 36,2 bar
Eingangsdruck: 41,4 bar
Ausgangsdruck: 36,2 bar
Material: Messing

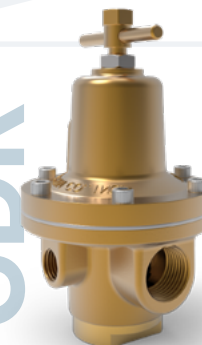
CRM



Gasversorgungs-Druckminderer

Größe: 1/4" to 1" | 6 mm to 25 mm
Temperatur: -51 °C bis 107 °C
Pressure: 0,1 bar bis 31 bar
Eingangsdruck: 40,0 bar
Ausgangsdruck: 31,0 bar
Material: Messing

GDR



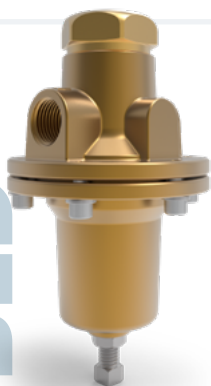
BPR



Gegendruckregler / Economizer-Regler

Größe: 1/4" | 6 mm
Temperatur: -196 °C to 93 °C
Druck: 1 bar bis 41,4 bar
Eingangsdruck: 51,7 bar
Ausgangsdruck: 41,4 bar
Material: Messing

BLD



Kryogener Druckaufbauregler

Größe: 1/2" | 15 mm
Temperatur: -196 °C bis 93 °C
Druck: 1 bar bis 41,4 bar
Eingangsdruck: 41,4 bar
Ausgangsdruck: 41,4 bar
Material: Messing

Hochleistungs-Gegendruckregler / Economizer-Regler

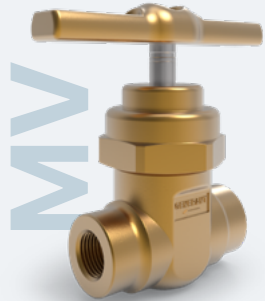
Größe: 3/8" to 1/2" | 12 mm to 15 mm
Temperatur: -196 °C bis 93 °C
Druck: 1 bar bis 41,4 bar
Eingangsdruck: 51,7 bar
Ausgangsdruck: 41,4 bar
Material: Messing, Edelstahl

BPRX



Hochdruck-Gasabsperrentile

Diese Ventile für Hochdruck-Gasflaschenabfüllanlagen sind branchenweit führend, wobei GENERANT die betreffende Produktreihe der Hauptabsperrrmaturen und Regelventile selbst entwickelt hat. Die Ventile zeichnen sich durch gleichbleibend niedrige Betätigungs Drehmomente über den gesamten Betriebsdruckbereich des Ventils bis hin zu 380 bar aus. Sie sind für den Einsatz mit Sauerstoff geeignet und auch in einer automatisierten Variante erhältlich.

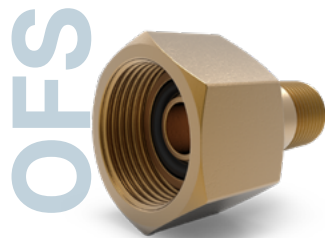


Hochdruck-Gasabsperrentil

Größe: 1/2" to 1" | 6 mm to 25 mm
Temperatur: -40 °C bis 74 °C
Druck: bis 380 bar
Material: Messing

Pneumatisch betätigtes Hochdruck-Gasabsperrentil

Größe: 1/2" to 1" | 6 mm to 25 mm
Temperatur: -40 °C bis 74 °C
Druck: bis 380 bar
Material: Messing

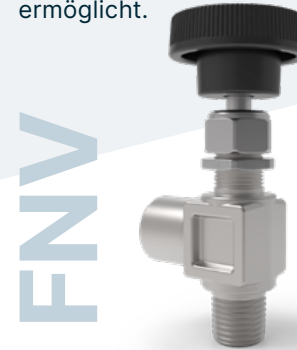


O-Ring-Face-Seal-Verschraubung

Größe: 1/2" NPT und Rohrverbindung
Temperatur: -54 °C bis 190 °C
Druck: bis 413,7 bar
Material: Messing

Nadelventile

Seit über 75 Jahren werden bei GENERANT Nadelventile aus Messing und Edelstahl hergestellt. Die Varianten mit einem geschmiedeten und maschinell bearbeiteten Gehäuse werden überall dort als kostengünstige Dosierventile eingesetzt, wo ein zuverlässiges Schließverhalten und eine grobe Dosierung gefragt sind. Für eine äußerst genaue Durchflussmessung bieten wir alternativ die PMV-Serie an, die eine präzise Regelung von Flüssigkeiten und Gasen ermöglicht.

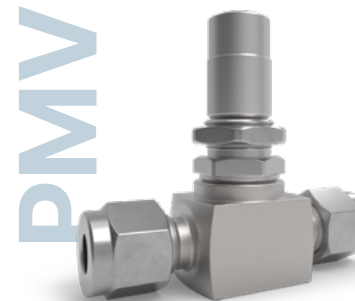


Geschmiedetes Nadelventil

Größe: 1/8" to 1/2" | 3 mm to 15 mm
Temperatur: -196 °C bis 232 °C
Druck: bis 345 bar
Material: Messing, Edelstahl

Geschraubtes Nadelventil

Größe: 1/8" to 1/2" | 3 mm to 15 mm
Temperatur: -196 °C bis 204 °C
Druck: bis 345 bar
Material: Messing, Edelstahl



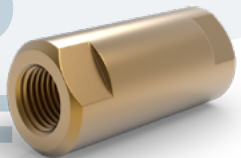
Präzisions-Dosierventil

Größe: 1/8" to 1/4" | 3 mm to 6 mm
Temperatur: -46 °C bis 82 °C
Druck: bis 68,9 bar
Material: Messing, Edelstahl

Rückschlagventile

Rückschlagventile von GENERANT sind in zahlreichen Ausführungen erhältlich. Sie eignen sich nicht nur für extrem niedrige Öffnungsdruckwerte – für viele Anwendungen zwingend erforderlich –, sondern auch für den Einsatz unter extremen Betriebsbedingungen bis 689,5 bar. Die Rückschlagventile sind mit vorher festgelegten oder verstellbaren Öffnungsdruckwerten erhältlich und bieten dank einer großen Materialvielfalt Lösungen für anspruchsvollste Anwendungen.

HPCV



Hochdruck-Rückschlagventil

Größe: 1/4" to 1/2" | 6 mm to 15 mm
Temperatur: -73 °C bis 204 °C
Druck: bis 689,5 bar
Material: Messing, Edelstahl

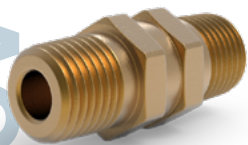
Tellerrückschlagventil

Größe: 1/8" to 1/2" | 3 mm to 15 mm
Temperatur: -62 °C bis 232 °C
Druck: bis 206 bar
Material: Messing, Edelstahl

PCV



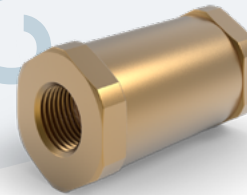
ICV



Inline-Rückschlagventil

Größe: 1/8" to 3/4" | 3 mm to 20 mm
Temperatur: -62 °C bis 205 °C
Druck: bis 55 bar
Material: Messing, Edelstahl

CV



Rückschlagventil

Größe: 1/8" to 1" | 3 mm to 25 mm
Temperatur: -62 °C bis 204 °C
Druck: bis 310 bar
Material: Messing, Edelstahl, Stahl

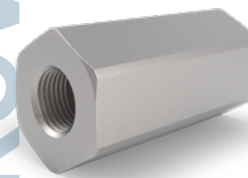
CV-XX3



Kryogenes Rückschlagventil für Flüssiggas

Größe: 1/4" to 1" | 6 mm to 25 mm
Temperatur: -267 °C bis 177 °C
Druck: bis 68,9 bar
Material: Messing, Edeldstahl

KCV



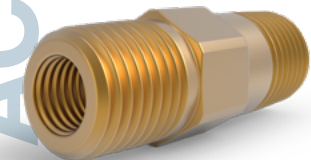
Kryogenes Rückschlagventil

Größe: 1/2" to 3/4" | 15 mm to 20 mm
Temperatur: -251 °C bis 93 °C
Druck: bis 482,6 bar
Material: Messing, ASTM B16

Einstellbares Rückschlagventil

Größe: 1/4" to 1/2" | 6 mm to 15 mm
Temperatur: -62 °C bis 232 °C
Druck: bis 206 bar
Material: Messing, Edelstahl

ACV

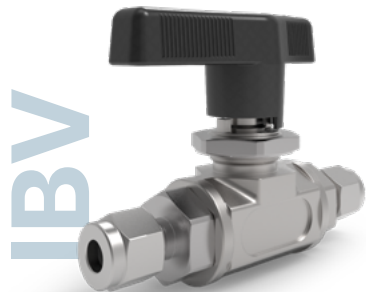
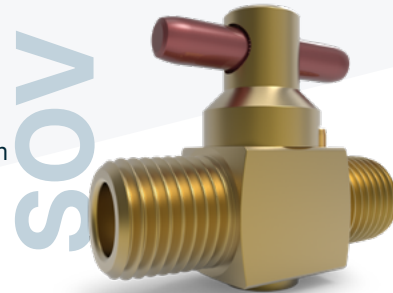


Kugel- und Kegelventile

Dieses Sortiment umfasst Hochdurchfluss-Kugel- und Kegelventile aus Messing und Edelstahl mit Vierteldrehungsmechanik. Sie sind in verschiedenen Standardausführungen erhältlich und zeichnen sich durch ein geringes Betätigungsdruckmoment sowie eine leckagefreie Absperrung aus. Für Niederdrucksysteme bieten wir mit der Serie 4000 ein Schnellöffnungsventil mit Schnappmechanismus an.

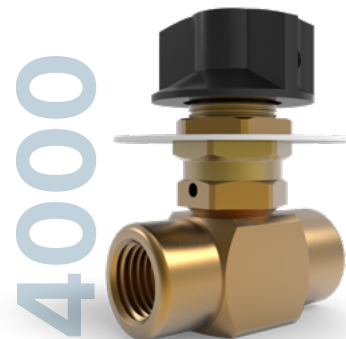
Absperrventil

Größe: 1/8" to 1/2" | 3 mm to 15 mm
Temperatur: -54 °C bis 190 °C
Druck: bis 207 bar
Material: Messing, Edelstahl



Instrumenten-Kugelhahn

Größe: 1/4" to 3/4" | 6 mm to 20 mm
Temperatur: -54 °C bis 93 °C
Druck: bis 413 bar
Material: Edelstahl

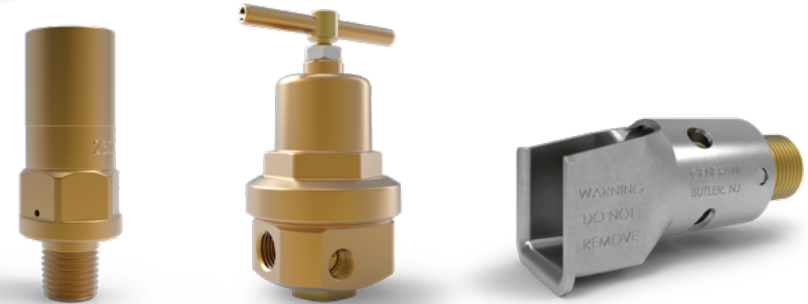


Schnellöffnendes Absperrventil

Größe: 1/8" to 1/4" | 3 mm to 6 mm
Temperatur: -29 °C bis 149 °C
Druck: bis 8,6 bar
Material: Messing

Zubehör für kryogene Flüssiggasflaschen

Das GENERANT Zubehörsortiment für Flüssiggaszylinder ist für die meisten kryogenen DOT-4L-Flüssiggaszylinder serienmäßig im Lieferumfang enthalten. Von Sicherheits-Druckbegrenzungsventilen bis hin zu selbstverriegelnden CGA-Anschlüssen – GENERANT kennt Ihre Anforderungen an Flüssigkeitszylinder.



Auf Ihre Anwendung genau zugeschnitten

Ganz gleich, ob Sie 50, 500 oder 50.000 Einheiten benötigen – GENERANT liefert individuelle Lösungen für Ihre spezifischen Anwendungsanforderungen. Von maßgeschneiderten Produkthanpassungen bis hin zu originären Produktentwicklungen unterstützen wir unsere Kunden mit skalierbaren Lösungen, die sich sowohl durch Leistungsstärke und Zuverlässigkeit als auch durch die Einhaltung gesetzlicher Vorschriften auszeichnen.

Zertifizierte Qualität



DIN EN ISO
4126-1

DIN EN
1626

DIN EN
13468-1

DIN EN ISO
9001

Eine Partnerschaft. Ein Portfolio. Unendliche Möglichkeiten.

Gemeinsam bieten HEROSE und GENERANT fortschrittliche Lösungen zur Gasregelung für anspruchsvolle Anwendungen in einer Vielzahl von Branchen.

Dank der Verbindung von fachlichem Know-how, Support vor Ort und bewährten Technologien verhelfen wir unseren Kunden zu mehr Sicherheit, Zuverlässigkeit und betrieblicher Effizienz.

Sprechen Sie mit uns über Ihren Anwendungsbedarf!

HEROSE und GENERANT

Wir stehen für anspruchsvolle Gasanwendungen durch fortschrittliche Gasregelungslösungen.



Jascha Bolzmann

Technischer Vertriebsinnendienst
Jascha.Bolzmann@herose.com

Abonnieren Sie unseren Newsletter und bleiben Sie auf dem Laufenden!

Wenn Sie sich auf herose.com registrieren, gehören Sie zu den Ersten, die über neue HEROSE Produkte informiert werden!



Contact

HEROSE GMBH | Armaturen und Metalle

📍 Elly-Heuss-Knapp-Str. 12
23843 Bad Oldesloe - Germany
☎ +49 (0) 4531 - 509-0
📠 +49 (0) 4531 - 509-120
✉ info@herose.com
🌐 herose.com