

# Sicherheitsventile

## Typ 06370



### Eck-Sicherheitsventile aus Bronze, bauteilgeprüft TÜV-SV.749. F

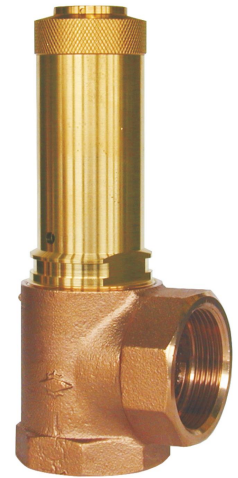
Normal-Sicherheitsventil

Abschlusskörper mit Weichdichtung für Flüssigkeiten, offene Federhaube, mit Membrane zum Schutz der Feder, mit Anlüftvorrichtung  
Ein- und Austritt: Innengewinde Typ G nach ISO 228/1

Artikel-Nr. 06370.X.0000 - Abschlusskörper mit NBR-Dichtung

Artikel-Nr. 06370.X.0700 - Abschlusskörper mit FPM-Dichtung

Druckbereiche in bar:	NBR	FPM	NBR	FPM
Nenngröße 1/2":	1,0 - 11,0	1,0 - 16,0	Nenngröße 3/4":	1,0 - 10,5
Nenngröße 1":	1,0 - 10,0	1,0 - 16,0	Nenngröße 1-1/4":	1,0 - 16,0
Nenngröße 1-1/2":	1,0 - 8,5	1,0 - 16,0	Nenngröße 2":	1,0 - 16,0



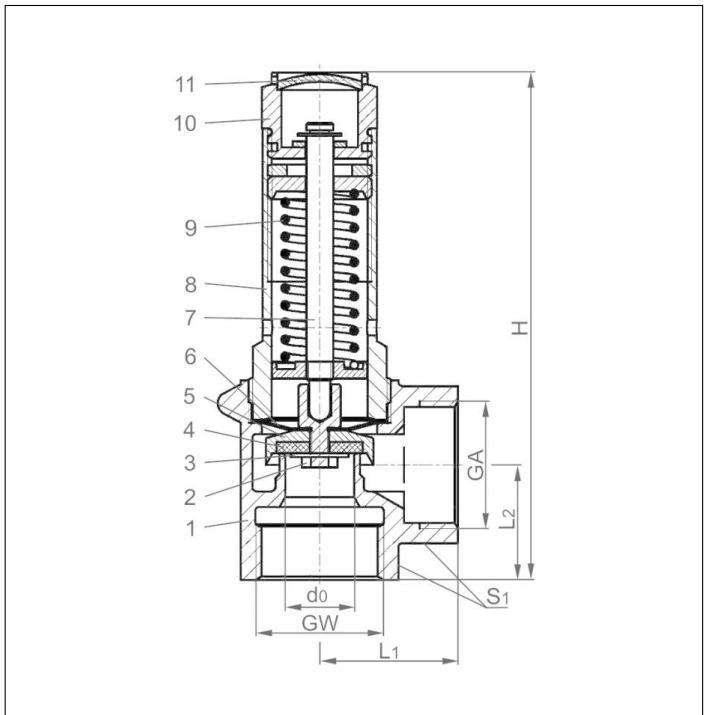
Verfügbare Sonderausführungen - nur auf Anfrage:

- Feder aus Edelstahl - Werkstoff 1.4571
- außenliegende Teile vernickelt

#### Verwendungsbereich:

Vorgesehen als Sicherheitseinrichtung gegen unzulässige Drucküberschreitung in Druckbehältern und Druckgasbehältern. Zugelassen für nicht klebende Flüssigkeiten, unter der Voraussetzung, dass beim Abblasen keine Verdampfung eintritt. Zulässige Betriebstemperatur: -10°C (263K) bis +110°C (383K), geeignet für waagerechten Einbau

Werkstoffe	DIN EN	ASME/ASTM
1 Gehäuse	CC491K	B 62 UNS C83600
2 Mutter	CW614N	B 249 UNS C38500
3 Scheibe	CW507L	B 36 UNS C26800
4 Dichtung	NBR oder FPM	
5 Teller	CW614N	B 249 UNS C38500
6 Membrane	NBR	
7 Spindel	CW614N	B 249 UNS C38500
8 Haube	CW614N	B 249 UNS C38500
9 Feder	1.1200	A 227
10 Anlüftschaube	CW614N	B 249 UNS C38500
11 Verschlusscheibe	CW507L	B 36 UNS C26800



**Wichtig:** Die Ventile werden nur eingestellt geliefert. Bei Bestellungen bitte Ansprechdruck sowie Art und Temperatur des Mediums angeben.

Standardkennzeichnung nach Druckgeräterichtlinie 2014/68/EU (PED).



Typ 06370	Technische Daten							
Nenngröße	GW	1/2	3/4	1	1-1/4	1-1/2	2	
Sitzdurchmesser	d <sub>0</sub>	12	15	18	20	24	28	
Größenschlüssel	.X.	0400	0600	1000	1200	1400	2000	
Ansprechdruck	bar	1,0-16	1,0-16	1,0-16	1,0-16	1,0-16	1,0-16	
Austritt	GA	1/2	3/4	1	1-1/4	1-1/2	2	
Höhe	H	92	111	132	152	175	200	
Länge	L <sub>1</sub>	25	30	36	40	48	56	
Länge	L <sub>2</sub>	20	25	30	35	40	48	
Schlüsselweite	S <sub>1</sub>	27	32	41	50	58	70	
Gewicht	ca. kg	0,24	0,40	0,70	1,07	1,65	2,65	
Ausflussziffer	α <sub>w</sub>	0,20	0,25	0,31	0,39	0,42	0,38	

Abmessungen in mm.

# Sicherheitsventile

## Typ 06370



### Leistungstabelle

Berechnungen entsprechend AD2000-Merkblatt A2

Medium:

**Wasser** in kg/h bei 20°C

**Die Leistung ist bei voll geöffnetem Ventil angegeben.**

$d_0$  - Sitzdurchmesser

$A_0$  - engster Strömungsquerschnitt

Ansprech- druck in bar (g)	GW	1/2	3/4	1	1-1/4	1-1/2	2
	$d_0$ (mm)	12,0	15,0	18,0	20,0	24,0	28,0
	$A_0$ (mm <sup>2</sup> )	113,1	176,7	254,5	314,2	452,4	615,8
	Medium	<b>Wasser</b>					
<b>1,0</b>		1207	2359	4212	6542	10146	12494
<b>2,0</b>		1708	3336	5957	9252	14348	17670
<b>3,0</b>		2092	4086	7296	11332	17573	21641
<b>4,0</b>		2415	4718	8424	13085	20292	24989
<b>5,0</b>		2700	5275	9419	14629	22687	27938
<b>6,0</b>		2958	5778	10318	16025	24852	30605
<b>7,0</b>		3195	6241	11145	17310	26843	33057
<b>8,0</b>		3416	6672	11914	18505	28697	35340
<b>9,0</b>		3623	7077	12637	19627	30438	37483
<b>10,0</b>		3819	7460	13320	20689	32084	39511
<b>12,0</b>		4184	8172	14592	22664	35146	43282
<b>14,0</b>		4519	8826	15761	24480	37962	46750
<b>16,0</b>		4831	9436	16849	26170	40584	49978